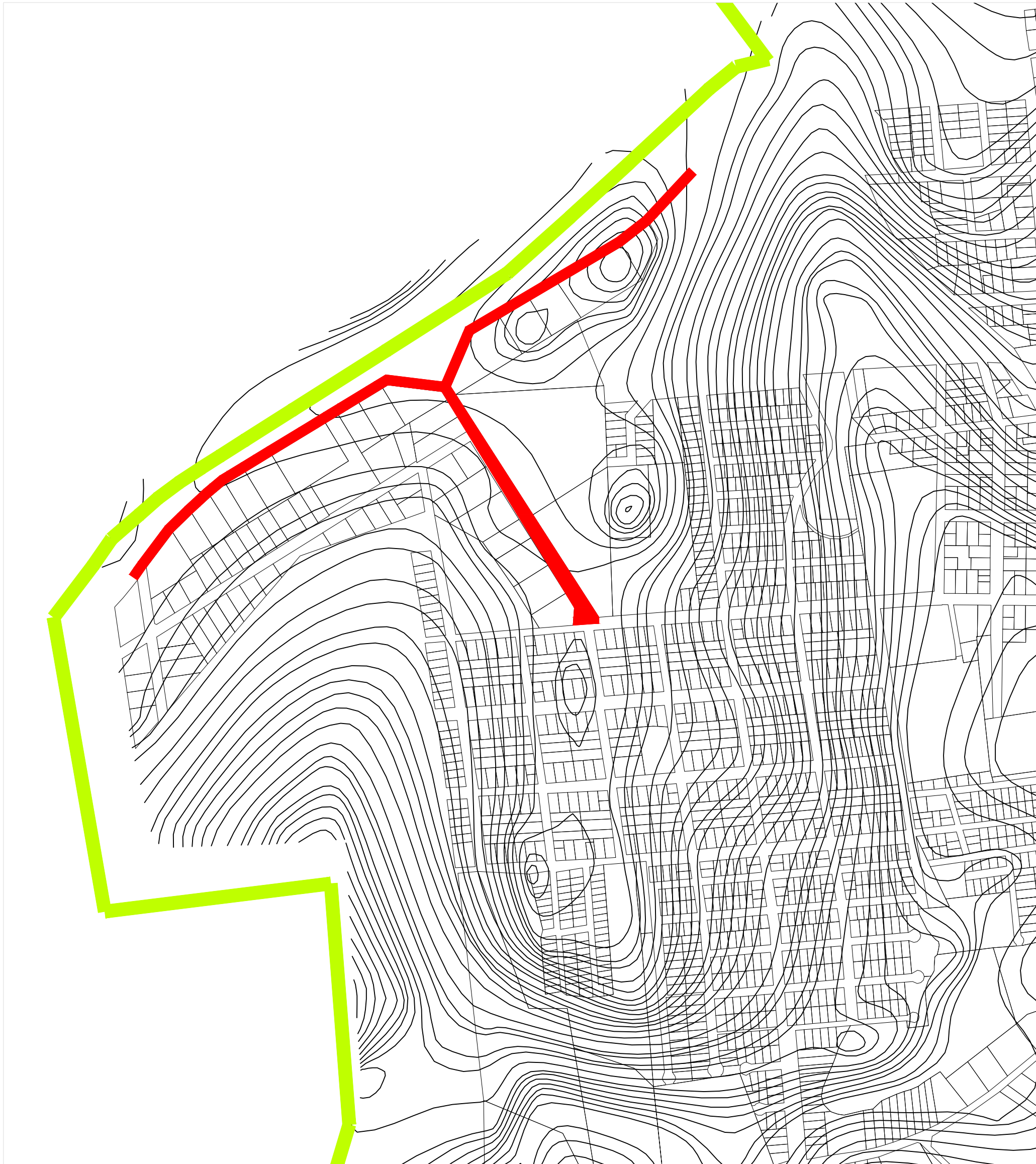
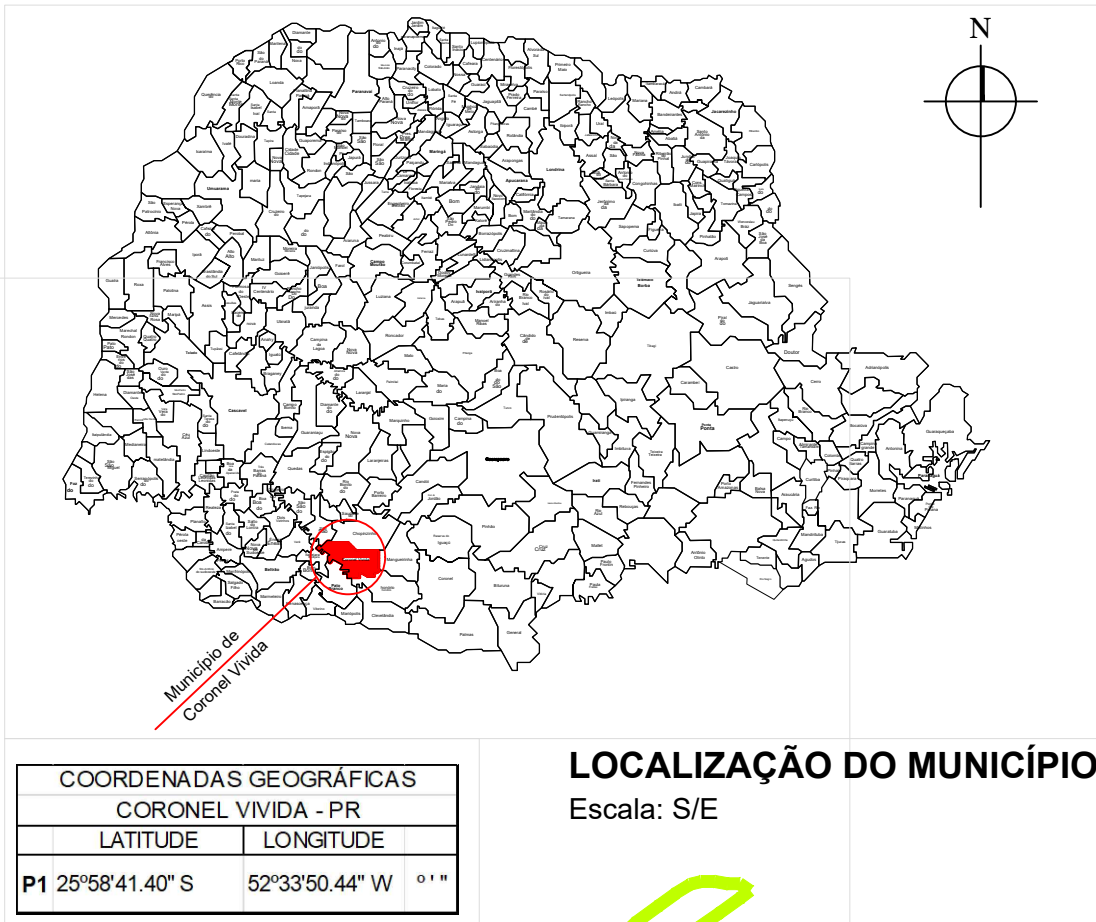


ÁREAS DE INTERVENÇÃO:
1 - RUA DO PERÍMETRO URBANO DE CORONEL VIVIDA-PR



CURVAS DE NÍVEL
Escala: S/E

CONSUMO DOS LIGANTES		
SERVIÇO	UNID.	CONSUMO
Fornecimento de emulsão RR-1C - Pintura de ligação	t	0,0005 t x m²
C.B.U.Q. - TRAÇO 4 (FAIXA C)	t	2,491 t x m²
Fornecimento de CAP - CBUQ	t	0,052 t x t

APROVAÇÕES:

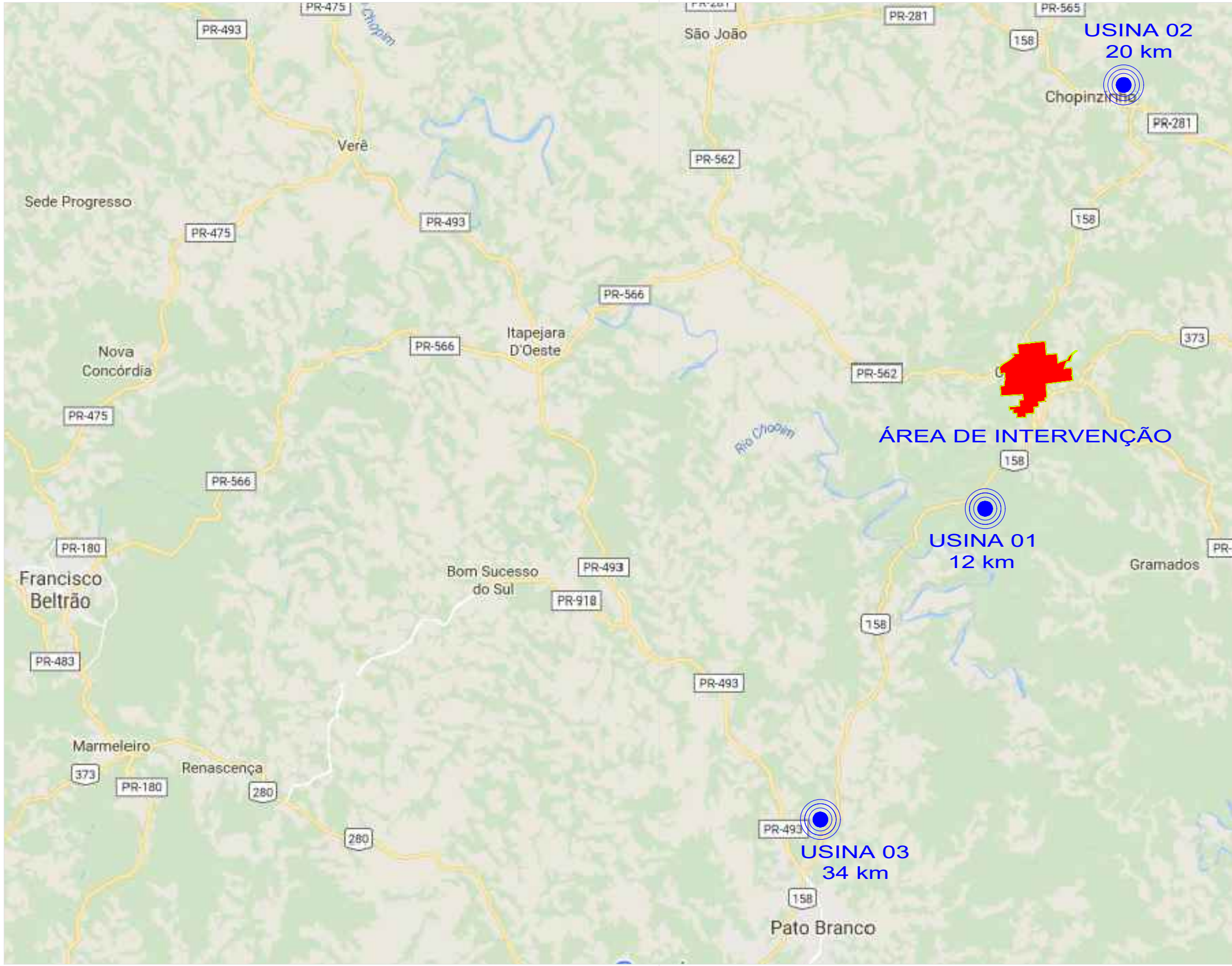


MUNICÍPIO DE CORONEL VIVIDA - PARANÁ
GESTÃO 2021 - 2024

Divisão de Estudos e Projetos
Praça Ângelo Mezzomo, s/nº
Coronel Vívda - Paraná
(46)3232-4300

Empreendimento:

Prefeito Municipal	Conteúdo da prancha: LOCALIZAÇÃO CURVAS DE NÍVEL DMT CONSUMO DE LIGANTES	Data: 07.02.2024
ANDERSON MANIQUE BARRETO PREFEITO		Escala: Indicada
Responsável Técnico	Área de Intervenção: 17.312,82m² ART DE PROJETO: 1720240706491 Desenho: Douglas Strapazzon	Prancha: 01 DE 02
DOUGLAS CRISTIAN STRAPAZZON ENGENHEIRO CIVIL - CREA PR-18.913/D		



CORONEL VIVIDA
ÁREAS DE INTERVENÇÃO:
DMT TRANSPORTES PAVIMENTAÇÃO
= 20+12+34 / 3 = +- 22 km;
BOTA FORA = +- 2km

ÁREAS DE INTERVENÇÃO:
PERÍMETRO URBANO

LOCALIZAÇÃO DAS ÁREAS DE INTERVENÇÃO
Escala: 1/12500